

# TRUESCAN

## Descriptif du produit :

**TRUESCAN** peut vérifier avec facilité presque tous les éléments connus ou cachés utilisés aujourd'hui dans les documents de haute sécurité : fibres ultraviolettes, filigranes, coton, bandes, intégrités de la surface, fonds de sécurité, microlettres, impressions de gravure, incisions, effets relief, timbre à sec, images latentes, dispositifs et encres optique-variables, UV, iridescence, infrarouge et encres invisibles, micro chirurgie, altérations mécaniques, coupe et colle, analyse d'encre de stylo à bille ; hologrammes avec nano-lettres et démetalisation...

**TRUESCAN** est caché sous l'apparence d'une souris et peut-être connecté à l'écran LCD présenté, à un ordinateur ou autre...

==> **TRUESCAN** est aussi proposé en kit complet avec sa sacoche de transport.

==> Enfin la version portable du **TRUESCAN** est disponible, elle comprend le kit complet dans une valisette de travail équipée de batterie. **TRUESCAN** peut ainsi être utilisé directement "sur le terrain", dans un véhicule,...

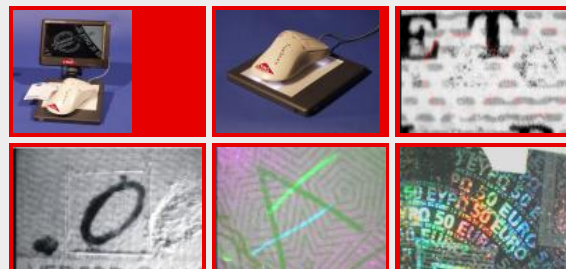
## Options :

==> Les différents éléments qui composent **TRUESCAN** peuvent être dissociés :

- Souris TRUESCAN
- Ecran LCD 7 pouces
- Tablette lumineuse blanche

## Spécifications :

- ⊕ **Agrandissement:** 20 fois avec l'écran LCD 7 pouces proposé. L'agrandissement dépend de la taille de l'écran connecté.
- ⊕ **Sources lumineuses:** Blanc, rouge (615nm), jaune (575nm), vert (528nm), cyan (510nm), bleu (470nm), magenta (410nm), UV1 (395nm), UV2 (375nm), IR1 (950nm), IR2 (880nm).
- ⊕ **Température d'utilisation:** -23° à 50°C.
- ⊕ **Dimensions externes de la souris:** 130 x 70 x 50 mn.
- ⊕ **Poids:** 110 Gr.



garantie

1 an

 €, \$,  
toutes
